

Installationsanleitung Leitfaden 5.01 für F-Box / Fast Box

❖ Software Installation

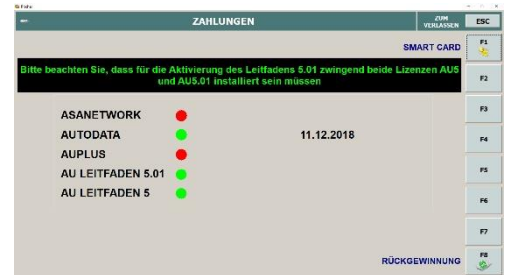
- Vorhandene AU Verknüpfung auf Ihrem Desktop löschen
- Leitfaden 5.01 Software auf folgender Website Downloaden www.brainbeeautomotive.de (Neueste Omnibus800 Software die angeboten wird), Kennwort für die Installation : **BB262041**
- Den Installationsanweisungen Schritt für Schritt folgen und mit den Standardvorgaben Installieren.
- Durch die Installation wird eine neue Verknüpfung auf Ihrem Desktop erstellt mit Name **AU BrainBee** . Anders benannte Verknüpfungen dürfen nicht mehr verwendet werden .

QUICK DOWNLOADS

PC Diagnosesoftware Touch Net 197 (347,4 MiB, 395 hits)
 Omnibus 800 LF5.01 Datenstand IV Quartal 2017 (103,4 MiB, 2.617 hits)
 Installationsanleitung Leitfaden 5.01 F Box / Fast Box (585,2 KiB, 1.907 hits)
 Installationsanleitung Leitfaden 5.01 Expert2000 / F Touch (650,6 KiB, 1.219 hits)
 Installationsanleitung Leitfaden 5.01 Expert3000 / B Touch (638,7 KiB, 372 hits)

❖ Freischaltung der LF5 / LF5.01 AU

- Scantool mit Betriebsspannung versorgen.
- AU - Software starten .
- Von dieser Seite aus gehen Sie auf: F7 Einstellungen → F8 Freischaltungen → F1 Zahlungen → F8 Rückgewinnung
Nun wird Ihr aktueller Lizenzstatus angezeigt



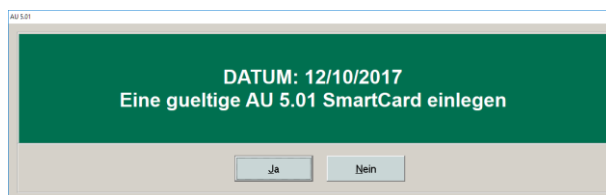
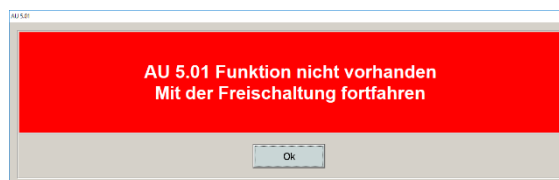
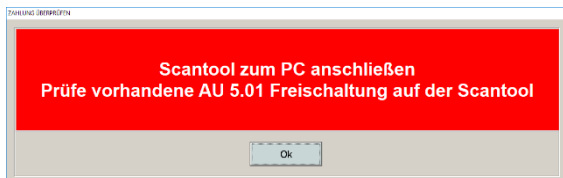
Wichtig : es muss LF5 freigeschaltet sein, sollten Sie noch keine LF5 Lizenz haben so muss diese zuerst aktiviert werden bevor die LF5.01 freigeschaltet werden kann

LF 5.01

- F1 Smart Card
- F5 Installation AU Leitfaden
- Hier setzen Sie den Punkt auf Leitfaden 5.01 um und speichern mit F1 ab



- Jetzt wird die Freischaltung über den F Box / Fast Box geprüft und die Freischaltung aktiviert.
- Ist keine Freischaltung vorhanden , ist entsprechend den Anweisungen die am PC angezeigt werden die Karten in den Kartenleser Ihrer F Box / Fast Box ein zu schieben .



-
- Jetzt schieben Sie Ihre LF 5 und oder LF5.01 Freischaltkarte in den Kartenleser Ihrer F-Box / Fast Box
- Die bei der Freischaltung angezeigten Dialoge sind dann mit Ja und/oder mit OK zu bestätigen .
- Nach erfolgter Freischaltung erhalten Sie eine Meldung dass die Leitfaden Funktion nun aktiv ist und genutzt werden kann .

Ab jetzt ist der LF5.01 im Hintergrund Freigeschaltet

- Am 01.01.2018 0:01 stellt sich die Software automatisch dann auf Leitfaden 5.01 um.

Ab jetzt ist es möglich eine LF5.01 AU durchführen zu können , um den Ausdruck dann Ihrer Innung als Nachweis Ihrer Geräte - Aufrüstung zukommen zu lassen

