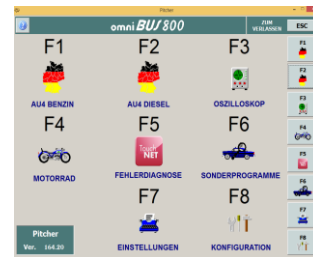


Installationsanleitung Leitfaden 5 für Fastbox

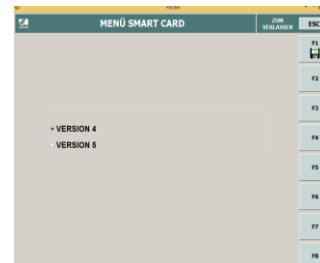
- Leitfaden 5 Software auf folgender Website Downloaden www.brainbeeautomotive.de (Neueste Setup CD die angeboten wird), Kennwort für die Installation : **BB262041**
- Sollten Sie die Neueste Setup CD schon Installiert haben, entfällt der oben genannte Punkt.
- Mitgelieferte Geräteaufkleber an die Abgasmessgeräte anbringen und Seriennummer vom Gerät entsprechend eintragen.
- Zuständige Eichbehörde Informieren daß Sie andere Geräteaufkleber angebracht haben und das Gerät nun ein Leitfaden 5 Gerät ist.
- Fastbox an eine geeignete Spannungsquelle anschließen .
- Durch die Installation wird eine Neue Verknüpfung auf Ihrem Desktop erstellt die **AU BrainBee** heißt . Anders benannte Verknüpfungen dürfen nicht mehr verwendet werden, da sonst das falsche Programm gestartet wird .

- Software Starten bis die Startoberfläche sichtbar ist .
- Von dieser Seite aus gehen Sie auf: F7 Einstellungen → F8 Freischaltungen → F1 Zahlungen → F1 Smart Card → F5 Installation Leitfaden 5 .



Grundmenü

- Dann sehen Sie dieses Bild .
- Nun Legen Sie die Leitfaden 5 Karte in den Kartenleser der Fastbox. Chip nach vorne und unten.
- Ändern Sie bitte die Auswahl von Leitfaden 4 auf Leitfaden 5 ab und Speichern die Neue Konfiguration mit F1 ab .

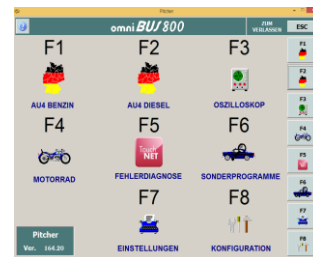


- Jetzt wird die Freischaltung über die Fastbox geprüft und bei nicht vorhandener Berechtigung erfolgt dann die Freischaltung. Die bei der Freischaltung angezeigten Dialoge sind dann mit Ja und/oder mit OK zu bestätigen .
- Nach erfolgter Freischaltung erhalten Sie eine Meldung daß die Leitfaden 5 Funktion nun Aktiv ist und genutzt werden kann . Meldung entsprechend bestätigen und das Menü mit ESC verlassen bis Sie sich dann wieder im AU BrainBee Grundmenü befinden.
- Abschließend eine Leitfaden 5 AU durchführen und den Ausdruck ihrer Innung als Nachweis der Aufrüstung zukommen lassen.

Installationsanleitung Leitfaden 5 für ST6000

- ST6000 über UP and GO auf die Neueste Software Aktualisieren.
- Leitfaden 5 Software auf folgender Website Downloaden www.brainbeeautomotive.de (Neueste Setup CD die angeboten wird), Kennwort für die Installation : **BB262041**
- Sollten Sie die Neueste Setup CD schon Installiert haben, entfällt der oben genannte Punkt.
- Mitgelieferte Geräteaufkleber an die Abgasmessgeräte anbringen und Seriennummer vom Gerät entsprechend eintragen.
- Zuständige Eichbehörde Informieren daß Sie andere Geräteaufkleber angebracht haben und das Gerät nun ein Leitfaden 5 Gerät ist.
- ST6000 an eine geeignete Spannungsquelle anschließen und auf Betriebsart PC einstellen Serielles Anschlusskabel an den ST6000 anschließen (gleiche Vorgehensweise wie bei einer EOBD AU).
- Durch die Installation wird eine Neue Verknüpfung auf Ihrem Desktop erstellt die **AU BrainBee** heißt . anders benannte Verknüpfungen dürfen nicht mehr verwendet werden, da sonst das falsche Programm gestartet wird .

- Software Starten bis die Startoberfläche sichtbar ist .
- Von dieser Seite aus gehen Sie auf: F7 Einstellungen → F8 Freischaltungen → F1 Zahlungen → F1 Smart Card → F5 Installation Leitfaden 5 .



Grundmenü

- Dann sehen Sie dieses Bild .
- Nun Legen Sie die Leitfaden 5 Karte in den Kartenleser des ST6000 ein . Chip nach vorne und oben.
- Ändern Sie bitte die Auswahl von Leitfaden 4 auf Leitfaden 5 ab und Speichern die Neue Konfiguration mit F1 ab .
- Jetzt wird die Freischaltung über den ST6000 geprüft und bei nicht vorhandener Berechtigung erfolgt dann die Freischaltung. Die bei der Freischaltung angezeigten Dialoge sind dann mit Ja und/oder mit OK zu bestätigen .
- Nach erfolgter Freischaltung erhalten Sie eine Meldung daß die Leitfaden 5 Funktion nun Aktiv ist und genutzt werden kann . Meldung entsprechend bestätigen und das Menü mit ESC verlassen bis Sie sich dann wieder im AU BrainBee Grundmenü befinden.
- Abschließend eine Leitfaden 5 AU durchführen und den Ausdruck ihrer Innung als Nachweis der Aufrüstung zukommen lassen.

